

为机器监测和维护提供专业的解决方案

每个维护领域的人都听说过“状态监测”。状态监测是指每台机器都需要定期接受“健康检查”——通常需要振动监测：最简单的例子，测量仪器测出一个数值与标准值进行比较，从而指示机器的状态，好—可接受—坏。

生产的关键设备和非关键设备，大型和小型工厂，离散式和分布式工厂，运营商和服务供应商：每一个都需要适合自己的状态监测解决方案。

下面介绍普卢福的产品和服务概述。



移动数据采集和分析

路径式振动测量用于发现机器故障。这是提高设备整体健康情况的关键信息。

在巡检设备过程中进行数据采集。若测量值升高，仪器会在设备故障前提示可能的故障原因。



产品概览

VIBXPERT® II — 先进的单通道或双通道FFT数据采集器，信号分析仪，动平衡仪和数据记录器。



VIBXPERT® 防爆版 — 应用于有防爆要求的环境。



VIBSCANNER® — 数据采集器、振动分析仪和动平衡仪。



VIBROTIP® — 提供机器状态最关键的5个特征值的数据采集器。



VIBCODE® — 自动测点识别振动传感器，保证无论谁采集数据，均能得到一致且可重复的测量结果。



在线监测和机器保护系统

永久性安装的测量系统全天候地对关键生产设备进行监测。它是高停机费用、高故障率或突发损坏机器的理想选择。

故障信息自动通过电子邮件、短信或程序控制系统发送给操作员。



产品概览

VIBNODE® — 用于标准机器监测的入门级解决方案 (特别适用于电机, 泵, 风机, 非复杂齿轮箱...)



VIBRONET® Signalmaster — 用于设备分布区域很广的系统监测 (传输皮带, 水泵系统...)



VIBROTECTOR® — 振动变送器 — 单一位置测量 (4-20mA; ISO10816-3).



VIBROWEB® XP — 监测关键机器, 只有几个测点 (低转速齿轮, 压缩机, 风力发电机...)



VIBCONNECT® RF — 无线监测系统 — 完美适用于分散的设备, 省去了布线的麻烦。



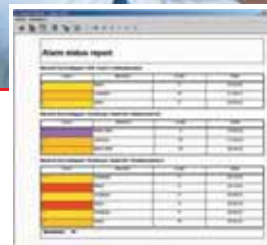
VIBREX® — 用于监测振动和滚动轴承状况的单通道或双通道系统。



6

OMNITREND® 软件 — 适用于不同的电脑操作系统

OMNITREND® 软件适用于普卢福所有的数据采集器和在线监测系统。 OMNITREND® 用于编辑测量任务, 依据国际振动标准对测量结果进行评估和存档并用来自识别机器故障。



WebReport — 用于创建分析机器状态的自定义报告。报告中的颜色报警使得机器状态一目了然。



Online View — 用于实时显示在线系统和机器实时状态的可视化测量数据。

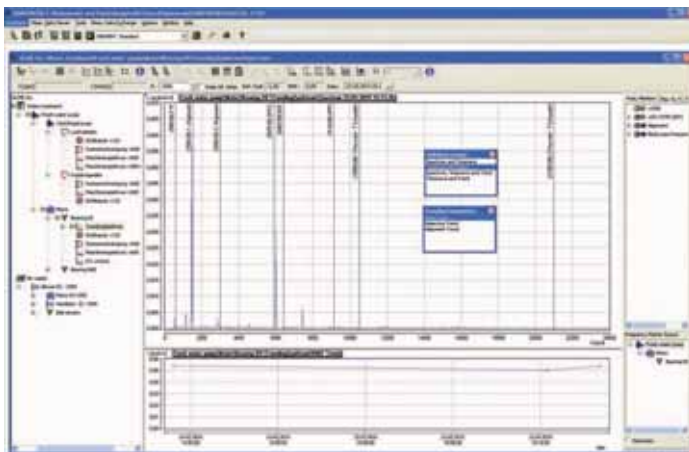


7

软件一览

OMNITREND® — 多功能多用户的PC软件，将测量数据保存在数据库中，设置测量路径，形成趋势图，将测量结果形象化。

实用的工具支持数据评估和文件管理。



数据交换

OMNITREND® 和计算机化的维护管理系统(CMMS)间的数据交换:

- 交换测量数据
- 发送状态信息
- 从企业资源管理系统(ERP)中调用主数据



服务和诊断中心

通常针对那些较复杂，需要专家从安装到维护全方位的进行专业测试的机器。普卢福诊断中心通过德国船级社 (GL) 认证，我们的服务团队在世界范围内提供激光对中和状态监测服务，包括远程监测服务。

先进的测试仪器和方法，达到了更高的几何精度和振动分析，大大提高了机器的可靠性，发现早期故障，从而缩短故障排除的时间，因此节省了成本。



服务概览



动平衡 — 在工作状态下通过单、双平面或多平面的动平衡来降低机器的高振动值。



机器性能测试 — 验收测量，噪音分析或确定有效载荷的扭矩测量



故障排除 — 机器状态分析，临时远程诊断服务，载荷分析，几何分析（对中偏差）



安装和维护 — 为在线系统选择和安装测量点，介绍振动测量以及综合系统维护。



评估机器状态 — 移动振动诊断，远程监测和远程诊断，巡检和评估。



培训与咨询 — CAT I, II, III 级证书，根据ISO 18436标准的国际振动分析师培训。内部研讨会，启动和跟进服务，介绍对中和状态监测方案。



www.cn.nsk.com

日本精工株式会社的基本原则为，凡日本《外汇及外国贸易法》等法规中所限制的产品和技术，本公司将不会违规擅自出口。
如要出口本公司产品中受日本法律法规所限制出口的产品，经销单位应根据相关法规向有关部门申请出口许可证。
此外，本公司的出口产品，切勿用于兵器、武器等相关领域，恳请充分注意。

日本精工株式会社	日本东京都品川区大崎1-6-3日精大厦 邮编:141-8560	电话:0081-3-37797111 传真:0081-3-37797431
恩斯克投资有限公司	江苏省昆山市花桥经济开发区恩斯克路8号 邮编:215332	电话:0512-57963000 传真:0512-57963000
恩斯克(上海)国际贸易有限公司	江苏省昆山市花桥经济开发区恩斯克路8号 邮编:215332	电话:0512-57963000 传真:0512-57963000
恩斯克(中国)销售有限公司	江苏省昆山市花桥经济开发区恩斯克路8号 邮编:215332	电话:0512-57963000 传真:0512-57963000
恩斯克投资有限公司 北京分公司	北京市朝阳区东三环北路5号北京发展大厦2116室 邮编:100004	电话:010-65908161 传真:010-65908166
恩斯克投资有限公司 天津分公司	天津市和平区南京路189号津汇广场2座906室 邮编:300050	电话:022-83195030 传真:022-83195033
恩斯克投资有限公司 沈阳分公司	辽宁省沈阳市青年大街286号华润大厦1101室 邮编:110004	电话:024-23342868 传真:024-23342058
恩斯克投资有限公司 长春分公司	长春市人民大街3299号长春宏汇国际广场902室 邮编:130061	电话:0431-88988682 传真:0431-88988670
恩斯克投资有限公司 大连分公司	辽宁省大连市中山区中山路136号希望大厦1805号 邮编:116001	电话:0411-88008168 传真:0411-88008160
恩斯克投资有限公司 南京分公司	江苏省南京市汉中路89号金鹰国际商城22层A1座 邮编:210029	电话:025-84726671 传真:025-84726687
恩斯克投资有限公司 青岛分公司	山东省青岛市市南区香港中路26号远雄国际广场802室 邮编:266071	电话:0532-55683877 传真:0532-55683876
恩斯克投资有限公司 广州分公司	广东省广州市天河区珠江新城珠江东路28号越秀金融大厦1011-16室 邮编:510627	电话:020-38177800 传真:020-37864501
恩斯克投资有限公司 长沙分公司	湖南省长沙市芙蓉区五一大道766号中天广场写字楼第10层048室 邮编:410005	电话:0731-85713100 传真:0731-85713255
恩斯克投资有限公司 洛阳分公司	河南省洛阳市涧西区西苑路副6号芳达商务酒店1108室 邮编:471000	电话:0379-60696188 传真:0379-60696180
恩斯克投资有限公司 福州分公司	福建省福州市台江区万达广场5A写字楼18层1810室 邮编:350009	电话:0591-83801030 传真:0591-83801225
恩斯克投资有限公司 武汉分公司	湖北省武汉市江汉区建设大道568号新世界国贸大厦1座1110室 邮编:430035	电话:027-85569630 传真:027-85569615
恩斯克投资有限公司 成都分公司	四川省成都市科华北路62号力宝大厦1栋11楼17号 邮编:610041	电话:028-85283680 传真:028-85283690
恩斯克投资有限公司 重庆分公司	重庆市九龙坡区科园二路137号B座23-06/07室 邮编:400039	电话:023-68065310 传真:023-68065292
恩斯克投资有限公司 西安分公司	陕西省西安市南关正街88号长安国际中心B座1007室 邮编:710068	电话:029-87651896 传真:029-87651895
日本精工(香港)有限公司	香港尖沙咀广东道17-19号环球金融中心南座7楼705室	电话:00852-27399933 传真:00852-27399323
日本精工(香港)有限公司 深圳代表处	广东省深圳市罗湖区人民南路2008号嘉里中心624-626室 邮编:518001	电话:0755-25904886 传真:0755-25904883

如需洽询或索取本资料，请与就近的NSK机构联系

未经许可不得翻印

此产品样本中所登载的内容，会由于技术的进步和改进，在未能及时告知用户的情况下，对产品的外形、设计等方面做出变动，敬请原谅。另外，为了保证内容准确，在产品样本编制过程中已经细心校对，但是，如万一仍出现错误之处，并请您因此而有所损失，恕不负责。

